

## 目 錄

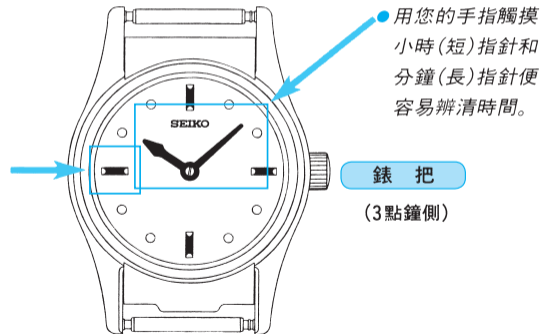
	頁
特徵 .....	57
時間的設定 .....	58
如何辨別時間 .....	59
使用本錶的注意事項 .....	60
電池之更換 .....	60
注意保護您的手錶質量 .....	62
規格 .....	63

## 精工指針式手錶 機件編號：2A27、4J27、7C17

### 特徵

本錶是專門為視力欠佳的人士設計和制造的。

- 3、6、9、12點鐘位置處的長形標誌使您易于辨別時間。

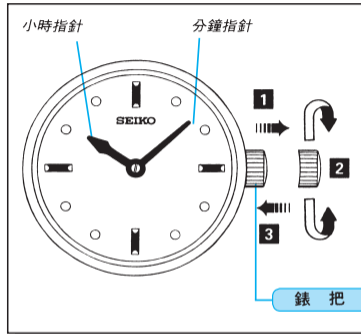


● 用您的手指觸摸小時(短)指針和分鐘(長)指針便容易辨清時間。

錶 把

(3點鐘側)

## 時間的設定



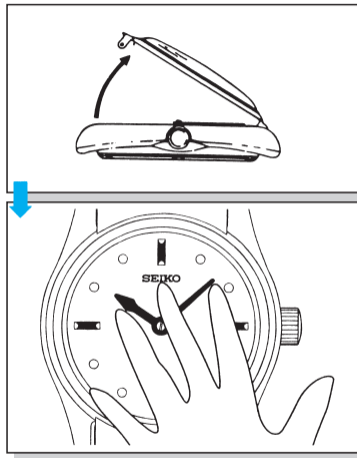
### 錶 把

- 1 拉出錶把。
- 2 旋轉錶把以設定小時和分鐘指針。
- 3 推回到**正常位置**。

### 註

- 1 當錶把拉出時，本錶停止操作。
- 2 設定分鐘指針時，先使指針進到超過要設定的時間 4 到 5 分鐘的位置，然後再將其推回到準確的分鐘位置上。

## 如何辨別時間



打開前錶蓋。

向上推 6 點鐘位置處的前錶蓋按扣。

辨別時間

用您的手指觸摸指針。

### 註

- 1 觸摸指針時，注意不要碰動或損壞指針。
- 2 指針在中央部分略有鬆動，此非故障。

## 使用本錶的注意事項

- 本錶非防水手錶，注意不要將本錶弄濕。也不要弄濕手觸摸本錶，因為這樣會影響時間的準確性。  
若本錶被弄濕，請找精工代理店和維修中心進行檢查。
- 因每次辨別時間時需要開關前錶蓋，所以最好每年更換一次支撐前錶蓋的推銷。

## 電池之更換

機件編號 2A27  
和 4J27

2  
年

機件編號 7C17

5  
年

為秒錶提供電源的微型電池約可維持 2 年 (機件編號 2A27 和 4J27) / 5 年 (機件編號 7C17)。但是，因電池是在工廠里裝入到秒錶內以用來檢查秒錶的功能及運行情況，故當您擁有秒錶時，其實際壽命短於所指定的期限。當電池用盡時，務必盡快換上新電池以避免出現故障。關於更換電池，建議您與精工專門店取得聯絡，購買精工 SR621SW (機件編號 2A27) / SR521SW (機件編號 4J27) / SR43SW (機件編號 7C17) 電池。



### 注意！

- 不要卸下錶內的電池。
- 若需要拿出電池時，務必將其放在兒童觸及不到之處。若兒童吞下電池，應立即找醫生來進行處理。
- 不要使電池短絡，亦不要改造或加熱電池，不要將電池投入火中，以免電池爆炸，或變熱而導致失火。



### 切忌！

- 本錶電池為非充電性電池。切忌為其充電，以免導致電池漏液或損壞電池。

## 注意保護您的手錶質量

### ■溫度



您的錶在常溫 $5^{\circ}\text{C} \sim 35^{\circ}\text{C}$  ( $41^{\circ}\text{F} \sim 95^{\circ}\text{F}$ ) 的範圍內，可以穩定準確地工作。

溫度超過 $60^{\circ}\text{C}$  或  $140^{\circ}\text{F}$  會導致電池漏

電或縮短電池的壽命。

請勿將錶長時間放在低溫 $-10^{\circ}\text{C}$  或  $+14^{\circ}\text{F}$  內，因為冷氣會導致時間走慢或走快。當錶返回常溫時，上述的情況將會好轉。

### ■沖擊和震動



輕鬆的體育活動，不會使閣下的手錶受到損傷。但是務請小心，不要把您的手錶掉落地面，或是和堅硬物體碰撞。因為這樣會使手錶受到損傷。

### ■磁性



強力的磁性，會使閣下的手錶，受到不利的影響。因此，請不要使您的手錶，和具有磁性的物體互相接近。

### ■小心保護錶殼和錶帶



積留在錶殼和金屬錶帶上的塵埃，濕氣和潮氣，可能引起生銹。為了預防生銹，所以應該時常使用柔軟的乾布，加以擦乾。

### ■定期檢查



我們建議閣下，最好是每隔兩年到三年，把您的手錶送到一家指定的精工代理店，或是服務中心，對錶殼，錶把，襯墊和晶體的密封，進行檢查，務求完好無缺。

### ■化學藥品



務請小心，不要使石英錶受到各種溶劑(包括酒精和汽油)，(溫度計破碎後的)水銀，化妝品噴霧劑，洗劑，黏着劑或是油漆類的侵蝕。否則，錶殼和錶帶等，就會變色，腐化或受到損傷。

### ■錶背附有保護薄片時的注意



若您的錶背附有保護薄片和 或貼有標貼時，請在使用錶前將它們揭下。要不然，汗水將會進入薄片等內導致錶背生銹。

## 規格

- 1 晶體振盪器的頻率..... 32,768 赫茲(每秒周波)
- 2 走慢/走快(月率)..... 在常溫範圍內( $5^{\circ}\text{C} \sim 35^{\circ}\text{C}$ ) ( $41^{\circ}\text{F} \sim 95^{\circ}\text{F}$ )，小於15秒鐘。
- 3 工作溫度範圍.....  $-10^{\circ}\text{C} \sim +60^{\circ}\text{C}$  ( $14^{\circ}\text{F} \sim 140^{\circ}\text{F}$ )
- 4 開動係統..... 步進馬達
- 5 電池..... 精工SR621SW, 1個(機件編號2A27)  
精工SR521SW, 1個(機件編號4J27)  
精工SR43SW, 1個(機件編號7C17)
- 6 IC(集成電路)..... 互補式金屬氧化型半導體(C-MOS-IC), 1個

\* 為了改良產品，規格內容如有更改，恕不另行通知。