

Comment utiliser le système de changement rapide (système de fixation/détachement facile du bracelet par bouton)

Certains modèles sont équipés d'un mécanisme permettant de fixer et de retirer facilement le bracelet par simple pression sur un bouton, comme illustré sur le schéma.

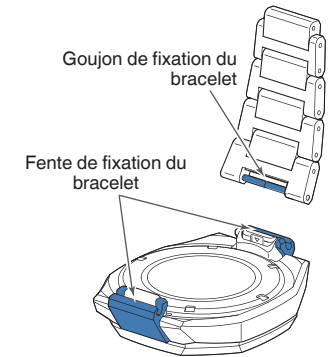
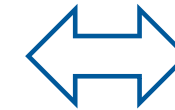
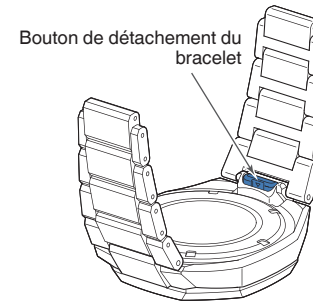
Si l'arrière de votre montre ressemble au schéma, veuillez vous référer aux instructions d'utilisation ci-dessous.

Vous pouvez remplacer le bracelet s'il s'agit d'un bracelet d'origine compatible avec le système de changement rapide.

* Le schéma est fourni à titre d'exemple et peut différer des spécifications de votre montre.

* Lors de la mise en place ou du retrait du bracelet, ne tirez pas trop fort, cela risquerait de l'endommager. Procédez avec précaution.

* La manipulation répétée du bracelet peut entraîner une légère usure.

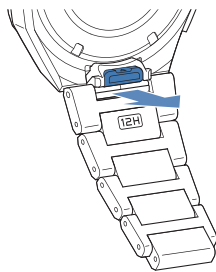


● Retrait du bracelet

- 1 Tirez le bracelet dans le sens de la flèche indiquée sur le schéma tout en maintenant le bouton enfoncé. Répétez l'opération de l'autre côté pour retirer le bracelet du boîtier de la montre.

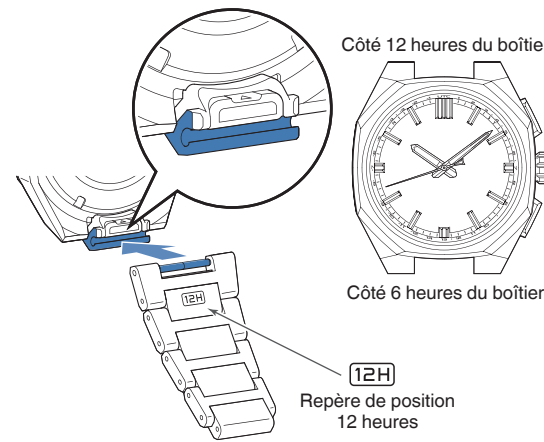
* Ne tirez pas trop fort, cela risquerait de l'endommager.

Si le retrait est difficile, appuyez fermement sur le bouton jusqu'à ce qu'il soit complètement enfoncé.

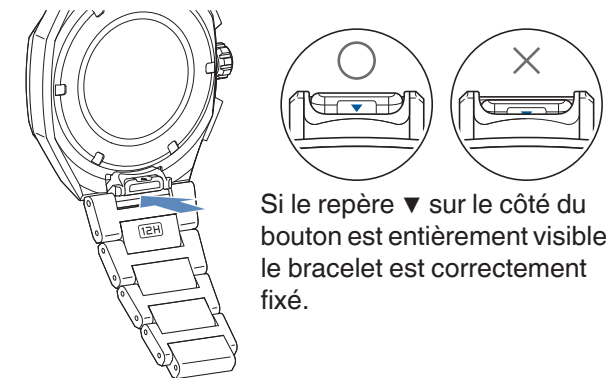


● Fixation du bracelet

- 1 Vérifiez que le repère de position 12 heures au dos du bracelet est aligné avec le côté 12 heures du boîtier de la montre, et alignez la fente de fixation du bracelet avec la goupille de fixation comme indiqué sur le schéma.



- 2 Poussez le bracelet jusqu'à entendre un « clic » et vérifiez qu'il est bien fixé au boîtier de la montre. Répétez l'opération de l'autre côté pour fixer le bracelet.



Si le repère ▼ sur le côté du bouton est entièrement visible, le bracelet est correctement fixé.

* Si vous ne fixez pas le bracelet correctement, il risque de se détacher et la montre de tomber.